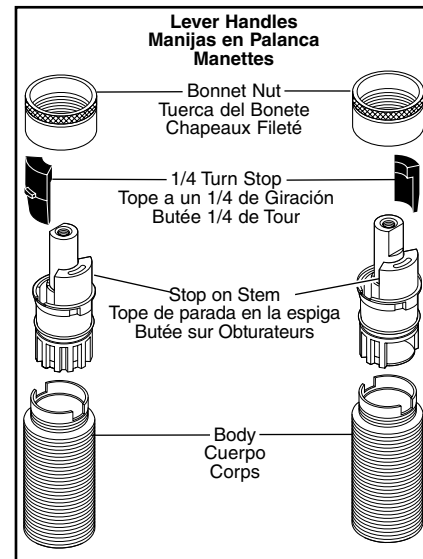
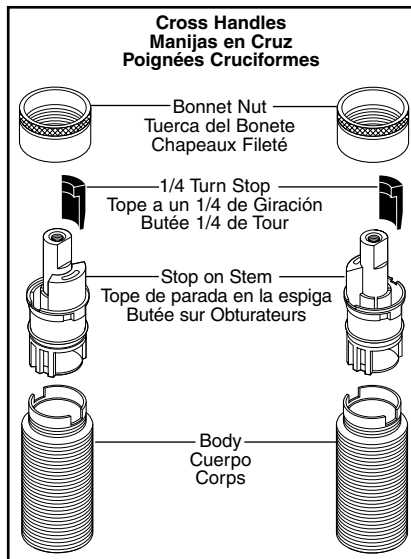
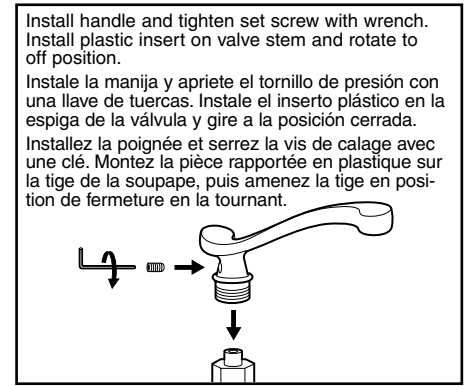
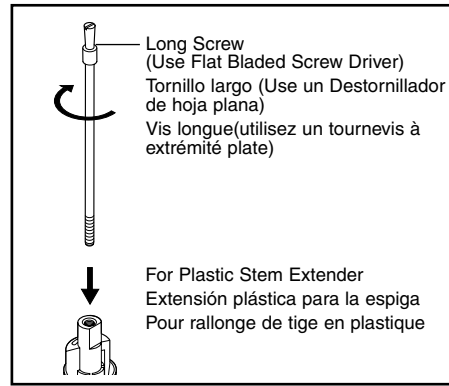
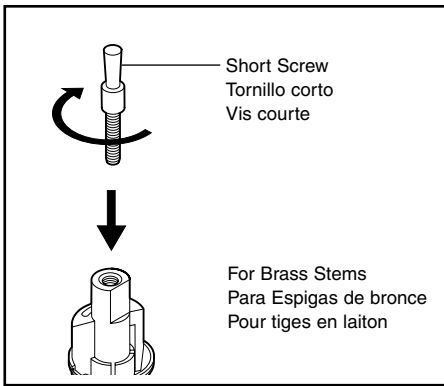


HK37 Handle Installation / Instalación de la Manija HK37 / Installation de la poignée HK37



Important: Your model may not have 1/4 turn stops as illustrated above. Roman tub and all tub/shower models will not include the 1/4 turn stop.

Stem units and 1/4 turn stops must be replaced correctly for proper handle rotation.

Cross Handles—Stem units must be installed so stops on stems point to center of faucet.

Lever Handles—Stem units must be installed so stops on both stems point to right.

Importante: Su modelo puede no tener tope a 1/4 de giración como está ilustrado arriba. La bañera estilo Romano y todos los modelos bañera/regadera no incluirán el tope a 1/4 de giración.

Las unidades de la espiga y los tope a 1/4 de giración deben de ser reemplazados correctamente para obtener una giración correcta de la manija.

Manijas en Cruz—Las unidades de la espiga deben de ser instaladas de manera que las espigas señalen hacia el centro de la llave.

Manijas de palanca—Las unidades de la espiga deben de ser instaladas de manera que las espigas señalen hacia la derecha.

Important: Il se peut que votre modèle ne comporte pas de butée quart-de-tour comme ci-dessus. Les modèles pour bain romain et tous les modèles pour bain et douche ne comportent pas de butée de ce genre.

Pour que les manettes tournent dans le bon sens, vous devez reposer correctement les obturateurs et les butées quart-de-tour.

Poignées cruciformes—Posez les obturateurs de sorte que les butées soient orientées vers le centre du robinet.

Manettes—Posez les obturateurs de sorte que la butée de chaque obturateur soit orientée vers la droite.

Inquiries:
55 E. 111th Street • P.O. Box 40980
Indianapolis, Indiana USA 46280
1-877-345-BRIZO (2749)

Informes:
55 E. 111th Street • P.O. Box 40980
Indianapolis, Indiana USA 46280
1-877-345-BRIZO (2749)

Demandes :
55 E. 111th Street • P.O. Box 40980
Indianapolis, Indiana USA 46280
1-877-345-BRIZO (2749)

©2006, Masco Corporation of Indiana

©2006, Masco Corporación de Indiana

©2006, Division de Masco Indiana